

SUELO NO URBANIZABLE
 TÉRMINO MUNICIPAL DE CASAS DE JUAN NÚÑEZ
 (DE ACUERDO A LAS NNSS CASAS DE JUAN NÚÑEZ AÑO 1997 ACTUALMENTE VIGENTES)

SUELO NO URBANIZABLE
 TÉRMINO MUNICIPAL DE CASAS DE JUAN NÚÑEZ
 (DE ACUERDO A LAS NNSS CASAS DE JUAN NÚÑEZ AÑO 1997 ACTUALMENTE VIGENTES)

SUELO NO URBANIZABLE
 TÉRMINO MUNICIPAL DE CASAS DE VILLAVALENTE
 (DE ACUERDO A LAS NNSS CASAS DE VILLAVALENTE AÑO 1997 ACTUALMENTE VIGENTES)

- SUELO URBANO Y URBANIZABLE**
- SUELO URBANO CONSOLIDADO (SUC)
 - SUELO URBANO NO CONSOLIDADO (SUNC)
 - SUELO URBANIZABLE (SUB)

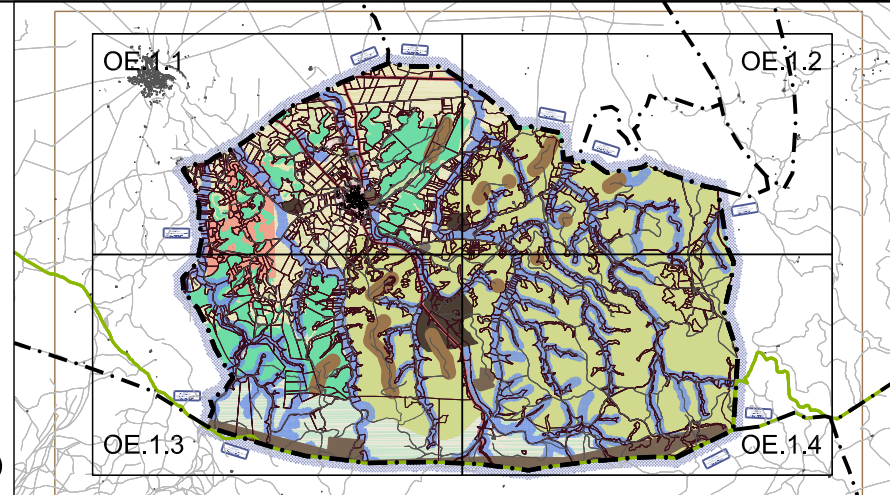
- SUELO RÚSTICO DE RESERVA**
- SUELO RÚSTICO DE RESERVA (SRR)
- CLASIFICACIÓN SUELO MUNICIPIOS COLINDANTES**
- FRANJA DE SUELO NO URBANIZABLE SEGÚN NNSS VIGENTES EN CADA MUNICIPIO

- SUELO RÚSTICO NO URBANIZABLE**
- PROTECCIÓN AMBIENTAL**
- VÍA PECUARIA (SRNUPa)
 - DOMINIO PÚBLICO HIDRÁULICO (SRNUPa)
- PROTECCIÓN NATURAL**
- MONTES UTILIDAD PÚBLICA (SRNUPn)
 - HÁBITAT DE INTERÉS COMUNITARIO (SRNUPn)

- PROTECCIÓN CULTURAL (SEGÚN CARTA ARQUEOLÓGICA)**
- ÁREAS DE CONSERVACIÓN (SRNUPc)
 - ÁREAS DE PREVENCIÓN (SRNUPc)
 - BIENES ETNOGRÁFICOS (SRNUPc)

- PROTECCIÓN ESTRUCTURAL**
- AGRÍCOLA (SRNUPe)
 - FORESTAL (SRNUPe)
 - EXTRACTIVA (SRNUPe)
 - EXTRACTIVA funcional (SRNUPe)

- PROTECCIÓN INFRAESTRUCTURAS**
- ENERGÍA Y TELECOMUNICACIONES (SRNUPi)
 - CARRETERAS (SRNUPi)
 - DEFENSA NACIONAL (SRNUPi)
 - GESTIÓN DE RESIDUOS E INFRAESTR. DEL AGUA (SRNUPi)



ORDENACIÓN DEL TÉRMINO MUNICIPAL		Nº
FASE CONCERTACIÓN ADMIN. E INF. PÚBLICA.	FECHA ENERO 2014	OE.1.1
ESCALA 1/10.000	PROYECCIÓN CARTOGRÁFICA DATUM: ETRS 1989 ZONA 30	N

EXCMO. AYUNTAMIENTO DE POZO LORENTE

PLAN DE ORDENACIÓN MUNICIPAL

Gestión Metropolitana de Arquitectura y Territorio S.L.P
 Director Técnico: Gonzalo Mellán Marrero, Doctor Arquitecto

ORDENACIÓN

Ayuntamiento de POZO LORENTE